

43개의 스토리가 있는 곳 최고만이 누릴 수 있는 집, 리치먼드힐

RICHMOND HILL

문의 044-864-2221



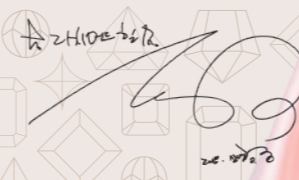
- 분양홍보관 세종특별자치시 마음로 264 고운프라자 2층
- 현장 세종특별자치시 고운동 890 리치먼드힐

www.richmondhill.co.kr

시행 디앤씨리치(주) 시공 태원건설산업(주)



리치먼드힐 전속모델 장신영




RICHMOND HILL
리치먼드힐



from.RICHMOND HILL

리치먼드힐은 RICH와 DIAMOND에서 모티브를 얻은 이름으로 다이아몬드처럼 빛나는 풍요로운 삶을 뜻합니다. 43세대가 어우러져 살아가는 여기 리치먼드힐은 과거 궁전이 있었던 현재 영국에서 가장 부유한 동네, 리치먼드 타운을 그대로 옮겨 놓은 고품격 럭셔리 타운하우스입니다

아름다운 집은
만드는 것이 아니라
만들어지는 것입니다

우리는 화려한 것만을 쫓지 않습니다.
우리는 좋아 보이는 것만을 원하지 않습니다.
우리는 당신의 삶이 화려하고 좋아 보이기 보다는
누구보다 풍족하고 편안하길 바랍니다.
그 자체로 빛나는 당신의 프리미엄 라이프를 위해 짓습니다.

태원건설산업이 짓습니다.
리치먼드힐



집 그 자체로 행복한 공간,
온 가족이 모여 함께 시간을 보내는 공간,
벽난로 앞에서 웅기중기 이야기를 나누는 공간,
밤하늘 별을 보며 매일을 추억할 수 있는 공간,
나만의 세계를 만들 수 있는 공간

당신의 세계, 이제 찾으세요.
여기, 리치먼드힐에서

수상내역



리치먼드힐 세종시 최초
친환경건설산업 주거설계 부문 대상

꿈을 짓는 가치, 미래를 세우는 혁신 태원건설산업은
기존의 사업에 만족하지 않고 고객만족의 가치를 우선으로
지속적인 성장을 위해 끊임없이 노력하겠습니다.



숲을 품은 친환경 단지와
엘리트 교육환경을 누리는 프리미엄 입지

RICHMOND PREMIUM

PREMIUM VALUE

숲을 품은 친환경 단지와 엘리트 교육환경을 누리는
세종 1-1 생활권 프리미엄 입지



교육 중심 명품 학군

도보 통학 가능한 초중고 및 국제고와 과학예술영재학교가 위치한 엘리트 학군



탁월한 교통환경

세종 내부순환도로로 인한 중앙행정타운의 빠른 접근과 서울-세종 고속도로 개통(2024년 예정)으로 더욱 높아진 서울 프리미엄



고운뜰 숲세권과 숲조망권

도보 가능한 고운뜰공원과 밝은뜰 공원, 리치먼드 힐이 품고 있는 구농고개 숲 등 자연환경을 가까이서 누릴 수 있는 명품 힐링 입지



풍부한 생활 인프라

단지 바로 옆(우측) 걸어갈 수 있는 복합 스트리트 상가 조성 및 시립 도서관·복합 커뮤니티 센터 건립으로 다양하고 편리한 생활 환경

사업개요

사업명 리치먼드힐

대지위치 세종특별자치시 1-1생활권 B2BL

세대수 주택 43세대 / 커뮤니티 시설 1동

대지면적 15,314m²

시행/시공 태원건설산업(주)



자연과 사람이 어울리며 교감하는
친환경 단지 설계

NATURE TOWN HOUSE

채광 및 통풍이 우수한 효율적이고 자연 친화적인 단지 설계



높은 단지 녹지비율의 숲세권 라이프
27% 이상의 단지 녹지 비율 및 40% 이상의 생태면적 비율로 도심 내 숲세권 라이프 제공



웰빙 라이프를 위한 웰빙 산책로
단지 외부 공공조경 산책로와 이어지는 세종시 둘레숲길(2022년까지 12구간 159km)



탄탄한 내진규모 7.0 설계
안전을 위한 내진규모 7.0까지 견딜 수 있는 견고한 설계



조망권 및 일조권을 고려한 세대간 레벨차 설계
남향 위주의 단지 배치 및 순차적으로 상승하는 대지 레벨차에 의한 세대 조망권 및 일조권 우수

입주자 편의와 안전을 위한
주민커뮤니티 시설과 첨단시스템 보안시설

안전과 편의를 위한 Home Security
사각지대 없는 단지 내 200만화소 CCTV, 경비상주, 차량 및 보행자 출입 통제시스템 등 보안시스템

아이들의 안전을 지키는 키즈 드랩존
단지 내 아이들의 안전한 등하교를 위한 승하차 전용 키즈 드랩존 마련

에코생활의 시작, 전기차 충전 인프라 완비
입주자들의 편리하고 자유로운 전기차 충전을 위한 단지 내 전기차 충전기 3대 설치



아파트보다 쾌적하게 아파트처럼 편리하게

내가 직접 가꾸는 개인 정원, 공용 주차장이 아닌 우리 가족 전용 주차장 동선을 고려한 아파트형 구조의 실용적 공간, 사용자를 위한 편리하고 꼼꼼한 세대 설계 아파트와 단독주택을 넘어선 앞선 주거 문화가 시작됩니다

실용적 라이프를 위한 사용자를 고려한 세심한 주거설계

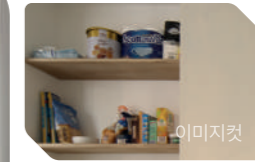
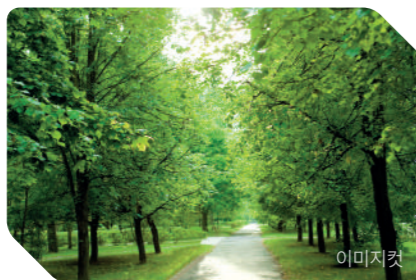
평면설계 | 아파트형 동선 구조로 유휴공간을 최소화한 공간 실용적 설계

독립정원 | 각 세대 조경과 함께 제공되는 프라이빗 독립 정원

2층 테라스 | 여유로운 2층 데크로 누리는 힐링 라이프

넓은 주차장 | 세대별 2~3대 주차 가능한 신규 법규 적용(2.5m x 5m)으로 더욱 넓어진 주차장

가족실 & 다락 | 라이프 스타일에 따라 활용할 수 있는 가족실과 별빛 쏟아지는 다락으로 효율적인 공간 활용



삶의 격을 높이는 인테리어, 삶의 질을 높이는 RICHMOND HILL LIFE STYLE

차별화된 고급형 인테리어 적용으로 럭셔리 라이프 제공
고급 아트월 및 벽난로 설치, 브랜드 주방가구 빌트인으로 수준 높은 라이프 스타일 구현

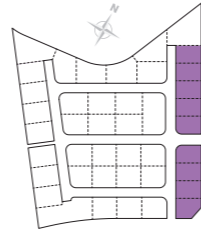


품격을 높이는 리치먼드힐의 특별한 인테리어

고급스러운 벽난로 & 아트월 | 아늑한 분위기를 연출할 수 있는 벽난로와 거실의 품격을 높여주는 고급 아트월
넓은 Walk-In 펜트리 & 드레스룸 | 수납공간을 극대화한 Walk-In 펜트리와 대형 아파트급 드레스룸
전 세대 각 방 천정형 에어컨 | 공기청정기능을 탑재한 메인 에어컨을 포함한 각 실 천정형 에어컨 제공
품격있는 빌트인 주방가구 | 한샘 주방가구(일부 세대 수입가구)와 빌트인 쿡탑 및 가전 제공
엘리베이터 & 편백나무 욕조 | 고급스러운 세대 엘리베이터와 편백나무 욕조 제공으로 라이프 스타일 향상 (일부 세대)

※ 상기이미지는 소비자의 이해를 돕기 위해 촬영, 합성 또는 제작된 것으로 실제와 차이가 있을 수 있습니다.

1 구역



101~105호, 107호, 108호

1 층 면적	73.08㎡
2 층 면적	68.42㎡
계약 면적	143.55㎡
서비스면적	51.68㎡

106호

1 층 면적	89.98㎡
2 층 면적	73.13㎡
계약 면적	165.15㎡
서비스면적	32.67㎡

109호

1 층 면적	69.63㎡
2 층 면적	72.06㎡
계약 면적	143.77㎡
서비스면적	46.12㎡

1층



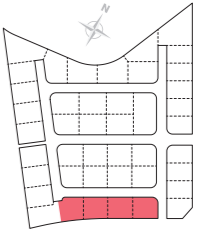
2층



다락층



2 구역



202호, 203호

1 층 면적	76.13㎡
2 층 면적	83.51㎡
계약 면적	162.04㎡
서비스면적	58.65㎡

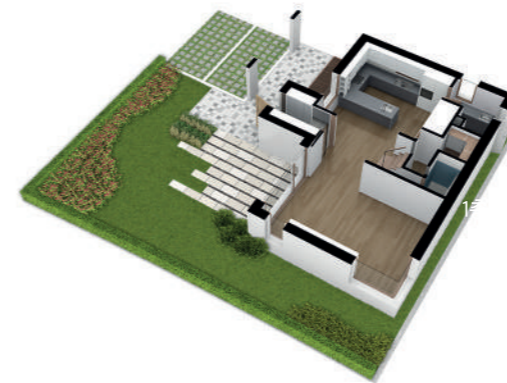
201호

1 층 면적	79.88㎡
2 층 면적	85.31㎡
계약 면적	167.58㎡
서비스면적	56.02㎡

204호

1 층 면적	76.13㎡
2 층 면적	83.51㎡
계약 면적	162.10㎡
서비스면적	58.65㎡

1층



2층

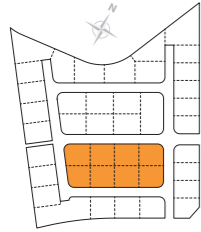


다락층



※ 본 카달로그에 사용된 내부 투시도 및 평면도는 소비자의 이해를 돕기 위하여 제작된 것으로 실제 시공 시 다소 변경될 수 있으며, 반드시 분양홍보관에서 확인하시기 바랍니다.
 ※ 구역과 호수는 단지배치도를 확인하시기 바랍니다.
 ※ 단위세대 평면도 및 이미지는 입주자의 이해를 돕기 위하여 임의로 가구 등을 배치하여 시물레이션한 것으로 계약 시 포함 여부를 반드시 확인하시기 바라며, 실제 시공 시 다소 변경될 수 있습니다.
 ※ 상기 면적표 상의 치수는 소수점 둘째 자리로 표현한 것으로 실제와 약간 차이가 있을 수 있습니다.
 ※ 대지면적은 필지별로 차이가 있을 수 있으니 면적표를 참고하시기 바랍니다.
 ※ 본 홍보물의 제작과정 상 오탈자가 있을 수 있으므로 계약 시 반드시 확인하시기 바랍니다.

3구역



306호, 307호

1층 면적	90.21㎡
2층 면적	89.99㎡
계약 면적	182.60㎡
서비스면적	64.72㎡



301호

1층 면적	94.68㎡
2층 면적	84.95㎡
계약 면적	182.02㎡
서비스면적	65.36㎡



302호~304호

1층 면적	104.25㎡
2층 면적	76.84㎡
계약 면적	183.50㎡
서비스면적	71.70㎡



305호

1층 면적	87.97㎡
2층 면적	93.46㎡
계약 면적	183.64㎡
서비스면적	84.84㎡



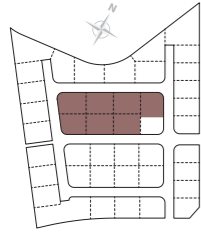
308호

1층 면적	103.21㎡
2층 면적	77.24㎡
계약 면적	182.85㎡
서비스면적	57.36㎡



※ 본 카탈로그에 사용된 내부 투시도 및 평면도는 소비자의 이해를 돕기 위하여 제작된 것으로 실제 시공 시 다소 변경될 수 있으며, 반드시 분양홍보관에서 확인하시기 바랍니다.
 ※ 구역과 호수는 단지배치도를 확인하시기 바랍니다.
 ※ 단위세대 평면도 및 이미지는 입주자의 이해를 돕기 위하여 임의로 가구 등을 배치하여 시뮬레이션한 것으로 계약 시 포함 여부를 반드시 확인하시기 바라며, 실제 시공 시 다소 변경될 수 있습니다.
 ※ 상기 면적표 상의 치수는 소수점 둘째 자리로 표현한 것으로 실제와 약간 차이가 있을 수 있습니다.
 ※ 대지면적은 필지별로 차이가 있을 수 있으니 면적표를 참고하시기 바랍니다.
 ※ 본 홍보물의 제작과정 상 오타자가 있을 수 있으므로 계약 시 반드시 확인하시기 바랍니다.

4구역



405호

1 층 면적	104.37㎡
2 층 면적	86.13㎡
계약 면적	192.92㎡
서비스면적	79.48㎡

1층



2층



다락층



401호

1 층 면적	88.01㎡
2 층 면적	102.95㎡
계약 면적	193.55㎡
서비스면적	109.08㎡



402~404호

1 층 면적	108.61㎡
2 층 면적	81.58㎡
계약 면적	192.79㎡
서비스면적	80.90㎡



406호, 407호

1 층 면적	95.74㎡
2 층 면적	94.81㎡
계약 면적	193.14㎡
서비스면적	75.35㎡



※ 본 카탈로그에 사용된 내부 투시도 및 평면도는 소비자의 이해를 돕기 위하여 제작된 것으로 실제 시공 시 다소 변경될 수 있으며, 반드시 분양홍보관에서 확인하시기 바랍니다.
 ※ 구역과 호수는 단지배치도를 확인하시기 바랍니다.
 ※ 단위세대 평면도 및 이미지들은 입주자의 이해를 돕기 위하여 임의로 가구 등을 배치하여 시물레이션한 것으로 계약 시 포함 여부를 반드시 확인하시기 바라며, 실제 시공 시 다소 변경될 수 있습니다.
 ※ 상기 면적표 상의 치수는 소수점 둘째 자리로 표현한 것으로 실제와 약간 차이가 있을 수 있습니다.
 ※ 대지면적은 필지별로 차이가 있을 수 있으니 면적표를 참고하시기 바랍니다.
 ※ 본 홍보물의 제작과정 상 오타자가 있을 수 있으므로 계약 시 반드시 확인하시기 바랍니다.

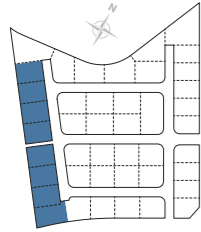
5구역

501~507호

1층 면적	106.00㎡
2층 면적	91.37㎡
계약 면적	199.84㎡
서비스면적	96.68㎡

508호

1층 면적	108.75㎡
2층 면적	87.91㎡
계약 면적	199.50㎡
서비스면적	90.92㎡



1층



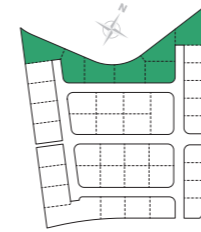
2층



다락층



6구역



지하층



1층



2층



3층&다락

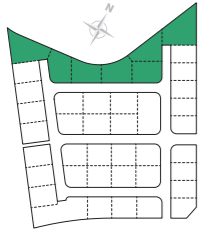


603~605호

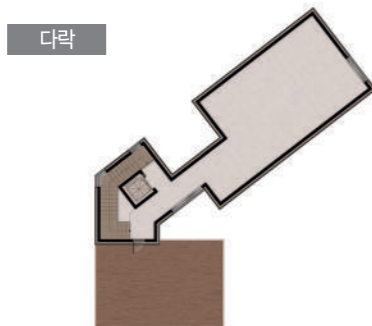
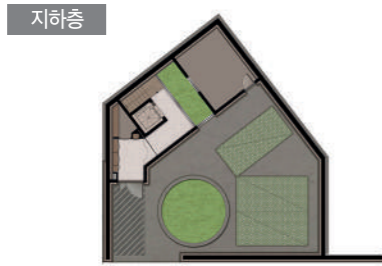
지하	지하층면적	38.55㎡
	주차장면적	58.63㎡
지상	1층 면적	94.22㎡
	2층 면적	112.30㎡
	3층 면적	60.15㎡
서비스	계약 면적	366.77㎡
	다락 면적	50.21㎡
	발코니면적	31.87㎡

※ 본 카달로그에 사용된 내부 투시도 및 평면도는 소비자의 이해를 돕기 위하여 제작된 것으로 실제 시공 시 다소 변경될 수 있으며, 반드시 분양홍보관에서 확인하시기 바랍니다.
 ※ 구역과 호수는 단지배치도를 확인하시기 바랍니다.
 ※ 단위세대 평면도 및 이미지는 입주자의 이해를 돕기 위하여 임의로 가구 등을 배치하여 시물레이션한 것으로 계약 시 포함 여부를 반드시 확인하시기 바라며, 실제 시공 시 다소 변경될 수 있습니다.
 ※ 상기 면적표 상의 치수는 소수점 둘째 자리로 표현한 것으로 실제와 약간 차이가 있을 수 있습니다.
 ※ 대지면적은 필지별로 차이가 있을 수 있으니 면적표를 참고하시기 바랍니다.
 ※ 본 홍보물의 제작과정 상 오탈자가 있을 수 있으므로 계약 시 반드시 확인하시기 바랍니다.

6구역



601호		
지하	지하층면적	28.87㎡
	주차장면적	161.39㎡
1층	1층면적	158.31㎡
	지상 2층면적	133.89㎡
계약면적		487.01㎡
서비스	다락면적	92.37㎡
	발코니면적	30.28㎡



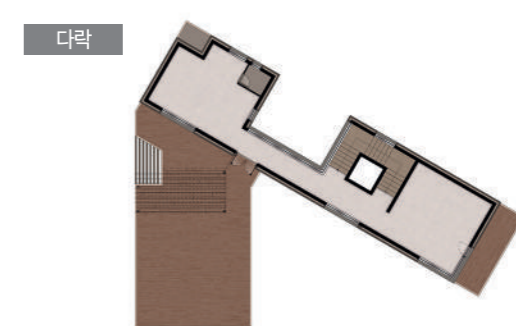
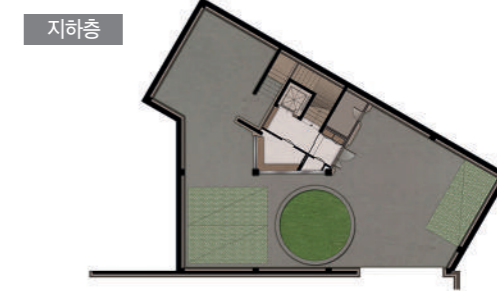
602호		
지하	지하층면적	55.27㎡
	주차장면적	50.47㎡
1층	1층면적	111.27㎡
	지상 2층면적	107.50㎡
3층	3층면적	50.19㎡
	계약면적	377.61㎡
서비스	다락면적	31.10㎡
	발코니면적	28.53㎡



606호		
지하	지하층면적	41.66㎡
	주차장면적	48.88㎡
1층	1층면적	133.13㎡
	지상 2층면적	143.66㎡
계약면적		370.40㎡
서비스	다락면적	106.34㎡
	발코니면적	21.28㎡



607호		
지하	지하층면적	27.85㎡
	주차장면적	209.38㎡
1층	1층면적	158.68㎡
	지상 2층면적	143.44㎡
계약면적		543.40㎡
서비스	다락면적	80.51㎡
	발코니면적	59.74㎡



※ 본 카탈로그에 사용된 내부 투시도 및 평면도는 소비자의 이해를 돕기 위하여 제작된 것으로 실제 시공 시 다소 변경될 수 있으며, 반드시 분양홍보관에서 확인하시기 바랍니다.
 ※ 구역과 호수는 단지배치도를 확인하시기 바랍니다.
 ※ 단위세대 평면도 및 이미지들은 입주자의 이해를 돕기 위하여 임의로 가구 등을 배치하여 시뮬레이션한 것으로 계약 시 포함 여부를 반드시 확인하시기 바라며, 실제 시공 시 다소 변경될 수 있습니다.
 ※ 상기 면적표 상의 치수는 소수점 둘째 자리로 표현한 것으로 실제와 약간 차이가 있을 수 있습니다.
 ※ 대지면적은 필지별로 차이가 있을 수 있으니 면적표를 참고하시기 바랍니다.
 ※ 본 홍보물의 제작과정 상 오탈자가 있을 수 있으므로 계약 시 반드시 확인하시기 바랍니다.